

Муниципальное дошкольное образовательное автономное учреждение
центр развития ребенка - детский сад «Аленький цветочек»

Осторожно! Злая собака!



Подготовила: воспитатель Иванова Светлана Анатольевна

Проблема существования бездомных животных является одной из актуальных проблем мира и России и имеет неблагоприятные экологические и социальные последствия.



Собака - верный друг человека, который требует внимания, бережного отношения и любви.



Строки из стихотворения Сергея Михалкова «О тех, кто лает»

**«Не зря собака тех кусает,
Кто камень зря в нее бросает.
Но если кто с собакой дружит,
Тому собака верно служит.
А верный пес — хороший друг
Зависит от хороших рук!»**



**Не все собаки встречающиеся на улицах-домашние.
К сожалению, в последнее время можно встретить много бродячих
собак.**



Если вам уж очень хочется погладить домашнюю собаку, обязательно спросите разрешения у ее хозяина. Если он разрешит, гладьте ее осторожно и ласково, не делая резких движений, чтобы собака не подумала, что вы хотите ее ударить.



**Не надо считать, что помахивание хвостом говорит о выражении
собакой своего дружелюбия.
Иногда это говорит о ее недружелюбном настроении.**



**Не стоит пристально смотреть в глаза собаке и улыбаться.
На собачьем языке это значит скалиться и показывать свое
превосходство.**



**Нельзя показывать свой страх перед собакой.
Собака может почувствовать это и повести себя агрессивно.
И уж тем более нельзя убегать от собаки.
Этим вы изображаете из себя убегающую дичь и предлагаете собаке
поохотиться...**



Не кормите чужих собак и не трогайте их во время еды или сна.

Почему нельзя трогать собаку, когда она ест?



Не подходите к собаке, сидящей на привязи.



**Не приближайтесь к большим собакам охранных пород.
Некоторые из них выучены бросаться на людей, приблизившихся
на определенное расстояние.**



**Не делайте резких движений, общаясь с собакой или с ее хозяином.
Собака может подумать, что вы ему угрожаете.**



Не трогайте щенков и не пытайтесь отобрать предмет, с которым собака играет.



Всегда лучше отойти в сторону и пропустить идущих на встречу собаку с хозяином.

Особенно если это происходит где-нибудь в узком месте.



Внимание!

Если собака нападает на вас

- Если собака собирается напасть, иногда могут помочь твердо сказанные команды: «Фу!», «Стоять!», «Сидеть!»
- Особенно следует опасаться приседающей собаки – это значит, она готовится к прыжку. На всякий случай лучше сразу защитить горло - для этого надо прижать палки или портфеля.
- Самое чувствительное место у собаки – нос. Иногда достаточно чем-нибудь попасть в него, чтобы собака убежала.



**Никогда не корми бродячих собак в общественных местах.
При наличии постоянного источника пищи бродячие собаки образуют стаи, которые могут быть опасны для людей.**



Если встретили злую собаку



При нападении заслонитесь сумкой, рюкзаком, пакетом



Нельзя



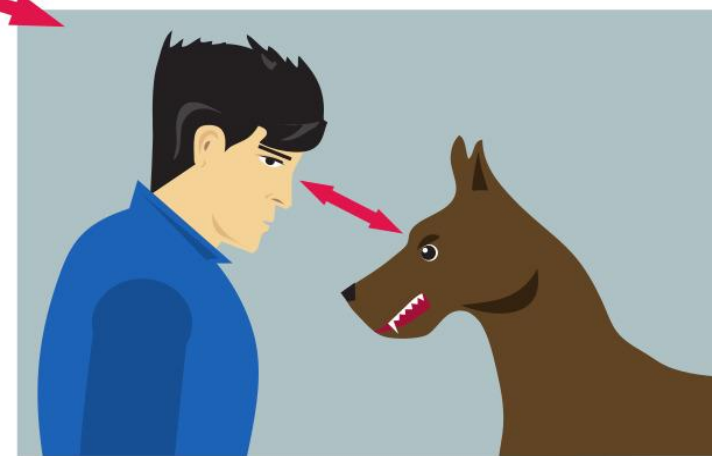
Отступайте медленно, полубоком



Убегать



Размахивать руками и предметами



Смотреть собаке в глаза